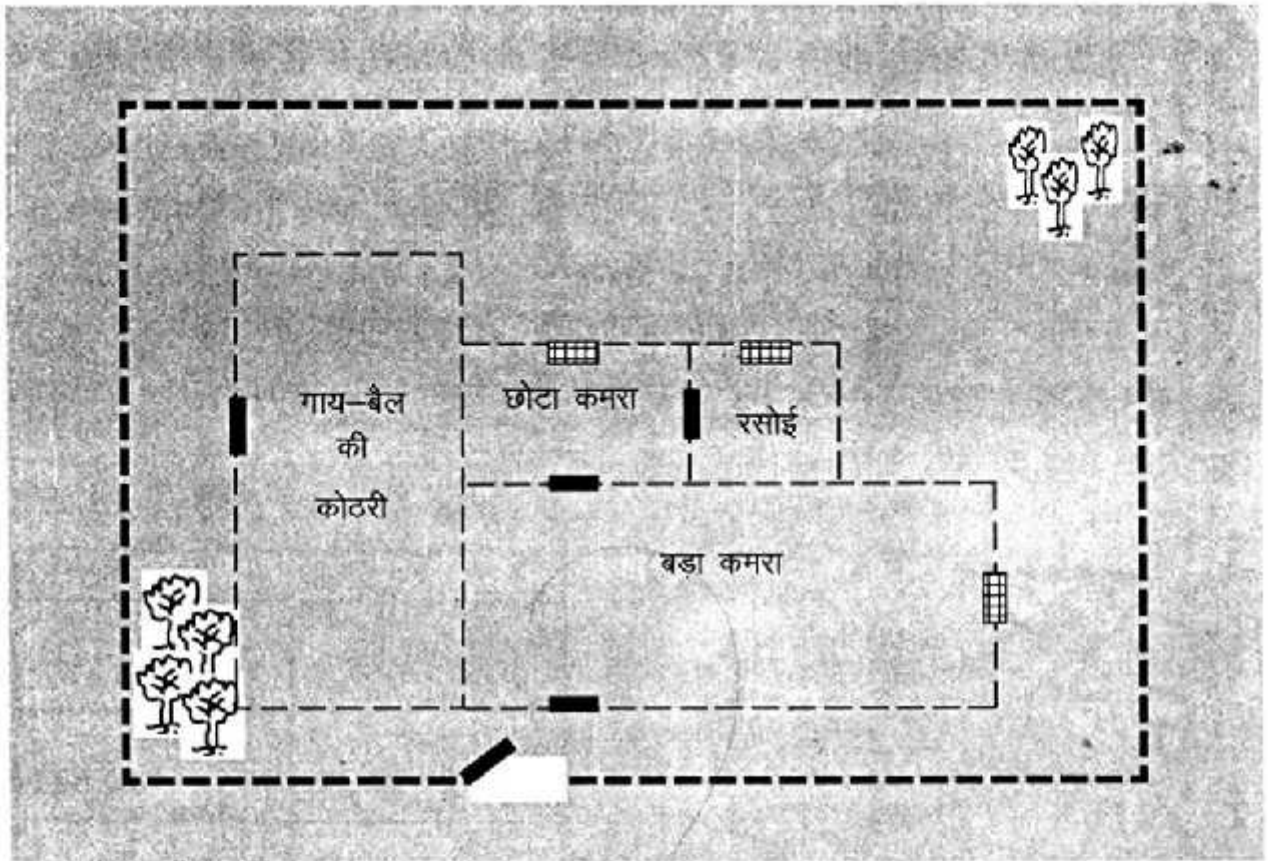
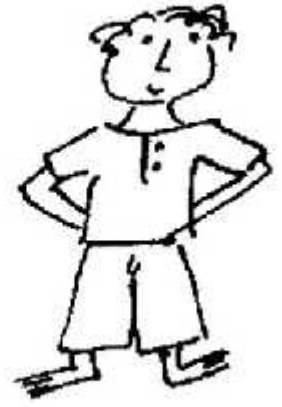


मनसाराम का घर

अपने स्कूल का चित्र कॉपी में बनाओ जैसा तीसरी की पहली किताब में बनाया था। स्कूल के आगे और पीछे क्या-क्या है? इन सबको भी चित्र में दिखाओ।

कक्षा-4 की पहली किताब में तुमने माचिस की काड़ियों जमा-जमा कर अपने स्कूल का नक्शा बनाया था। काड़ियों से नक्शे को बनाते समय तुमने एक कदम की दूरी के लिए एक काड़ी रखी थी।

इसी तरह का एक नक्शा यहाँ बना है। इस नक्शे में 3 कदम को 1 से. मी. (सेन्टीमीटर) माना है। मनसाराम के घर के इस नक्शे को ध्यान से देखो।



मनसाराम के घर का नक्शा

नक्शे में अलग-अलग चीजों के लिए ये निशान इस्तेमाल किए गए हैं:

खिड़की  दरवाजा  नीम का पेड़  बिही का पेड़  बागोड़ - - - -

कुल कितनी खिड़कियाँ हैं? कितने नीम के पेड़ हैं? कितने बिही के पेड़ हैं?

1. कितनी रसोइयाँ?

- बड़े कमरे जितनी जगह में कितनी रसोइयाँ बनेंगी?
- गाय, बैल की कोठरी में कितनी रसोइयाँ बनेंगी?
अगर बागोड़ से धिरे पूरे इलाके में रसोई जितने कमरे बनाए जाएँ तो कितने कमरे बन सकते हैं?
- अगर छोटे कमरे जितने कमरे बनाएँ तो बागोड़ के अंदर कितने कमरे बन सकते हैं?
- इन सवालों को तुमने कैसे हल किया? इन्हें हल करने के और कितने तरीके हो सकते हैं?



2. रसोई और छोटे कमरे में से कौन-सा लम्बा है? बड़े कमरे और कोठरी में से कौन-सा लम्बा है? बड़े कमरे और कोठरी में से कौन-सा बड़ा है?

3. मनसाराम के घर के नक्शे में और क्या-क्या हो सकता है?

- अगर मनसाराम किसान है, तो?
- या मनसाराम कुम्हार है, तो,
- और भी चीजें सोचकर लिखो और उनके लिए कोई निशान भी सोचो।

इन सब चीजों को मनसाराम के घर के नक्शे में जोड़ो।

इनके लिए क्या निशान लोगे?



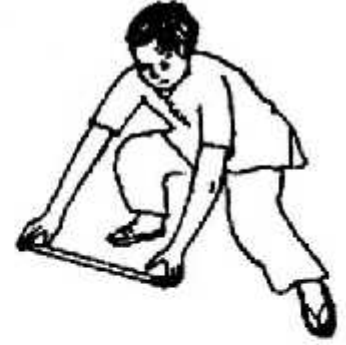
घर की और चीजें	निशान
गिलकी की बेलें	

4. नक्शे में ये भी जोड़ो—

- क. रसोई में एक खिड़की।
- ख. गाय-बैल की कोठरी में एक और दरवाजा।
- ग. बागोड़ के बाहर 9 पेड़ - चार बिही के और पाँच नीम के।
- घ. बड़े कमरे में 1, और घर के सामने 3 बच्चे बनाओ।
- च. रास्ता बनाओ—
 - छोटे कमरे से गेट तक। बड़े कमरे से नीम के पेड़ों तक।
 - गेट से घुसकर गाय-बैल की कोठरी में जाने का रास्ता।
 - गेट से छोटे कमरे में किन-किन रास्तों से जा सकते हैं?

5. मनसाराम के घर की बागोड़ की लम्बाई और चौड़ाई नापकर लिखो। लम्बाई....., चौड़ाई..... अब क्या तुम बता सकते हो कि मनसाराम की बागोड़ लगभग कितने कदम लम्बी है—..... लगभग कितने कदम चौड़ी है—.....

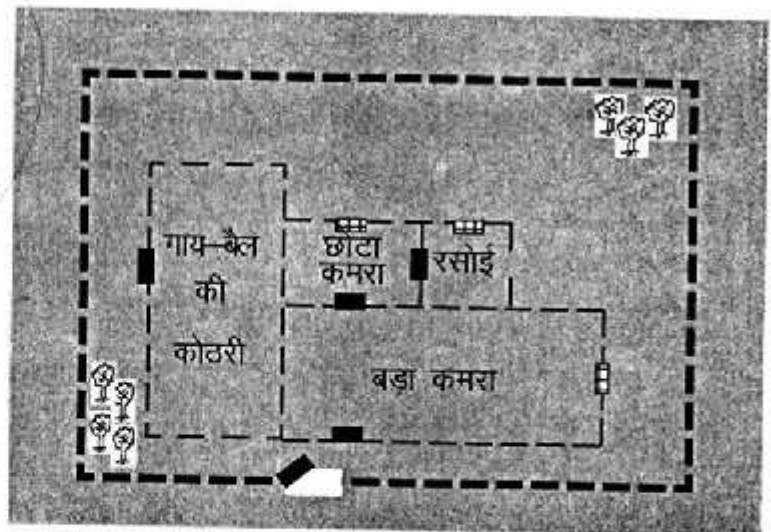
इसी तरह गाय की कोठरी, छोटे कमरे और बड़े कमरे की लम्बाई और चौड़ाई लगभग कितने कदम है? पता करके लिखो।



6. मनसाराम ने घर में एक और कोठरी बनाने की सोची—9 कदम लम्बी और 9 ही कदम चौड़ी। इस कोठरी को मनसाराम कहाँ बनाए? कोठरी बनाकर भी दिखाओ—याद रहे कमरे में तीन कदम नक्शे में एक सेंटीमीटर के बराबर है।

7. बड़े नक्शे से छोटा नक्शा:

यहाँ मनसाराम के घर के नक्शे को छोटा करके बनाया गया है। अपने स्कूल के नक्शे को इसी प्रकार और भी छोटा करके बनाकर देखो।

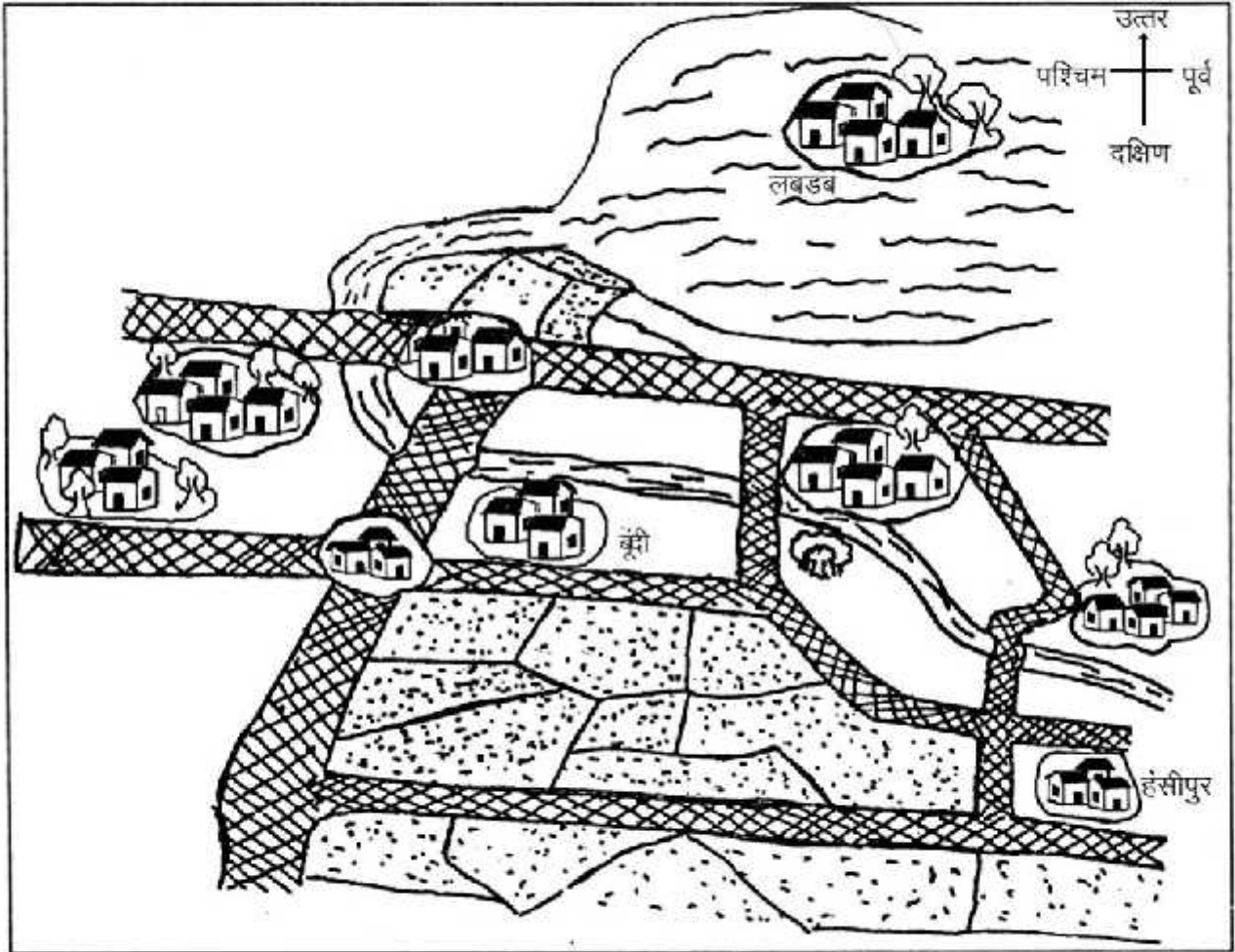


नक्शा

पैराग्राफ पढ़कर नक्शा समझो

हंसीपुर से उत्तर जाने वाली सड़क लो। और सीधे चलते जाओ। करीब पौन घंटा चलने पर दूधी नदी मिलेगी। उस पर एक पुल है। पुल पार करने के बाद सड़क थोड़ा मुड़ेगी। सड़क के पूर्व में एक गाँव है मटकुली। मटकुली से उसी सड़क पर आगे चलना। करीब डेढ़ घंटे बाद एक और सड़क मिलेगी जो पूर्व से पश्चिम की ओर जाती है। इस सड़क पर पश्चिम की ओर मुड़ जाना। थोड़ी देर बाद सड़क के दक्षिण पर एक गाँव आएगा। यही मटकीपुर है। यहाँ थोड़ी देर आराम कर लेना।

मटकीपुर से आगे पश्चिम की ओर जाने वाली सड़क पर चलना तो करीब एक घंटे बाद गोंदागाँव आएगा। इसे पार करके और पश्चिम में जाओगे तो एक और पुल मिलेगा। यह पुल भी उसी दूधी नदी पर बना है। पुल से पहले ही सड़क के उत्तर में नीचे उतरना। वहाँ तुम्हें नाव मिलेगी। मल्लाह से कहना तुम्हें लबडब जाना है। वह तुम से पांच रुपए लेगा। करीब एक घंटे में तुम लोग लबडब पहुँच जाओगे।



फिर वहाँ से नाव लेकर वापस आकर पुल पर उतर जाना। पुल तक पहुँचोगे तो पुल के पश्चिम में पानतलाई पड़ेगा। पर उस तरफ मत जाना। गोंदागाँव से दक्षिण की ओर चलना तो आधे घंटे बाद एक और पुल आएगा। पुल पार करने के आधे घंटे बाद पीपलगोटा गाँव मिलेगा। पीपलगोटा से पश्चिम की ओर मुड़ना। एक घंटा और चलोगे तो सड़क के उत्तर में टोंक गाँव मिलेगा। यहाँ कुछ देर रुक कर वापस घर के लिए निकल पड़ना।

टोंक से हंसीपुर वापस आने के लिए टोंक से पूर्व की ओर चलना। रास्ते में पीपलगोटा आएगा। पीपलगोटा से और पूर्व में चलना। आधे घंटे बाद सड़क के उत्तर में बूंदी नाम का गाँव मिलेगा। बूंदी से करीब आधे घंटे पूर्व में और चलोगे तो एक और सड़क मिलेगी। सड़क के उस पार पूर्व में एक बरगद का पेड़ दिखाई देगा। इस सड़क पर दक्षिण की ओर मुड़ जाना। करीब एक घंटा और चलोगे तो एक चौराहा मिलेगा। बस चौराहे पर ही हंसीपुर पहचान लोगे।

नक्शे पर गाँव ऐसे बना है



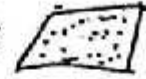
नदी ऐसी बनी है



सड़क ऐसी बनी है



खेत ऐसे बने है



तालाब ऐसा बना है



और बरगद का पेड़ ऐसा बनाया



1. निर्देश पढ़कर क्या तुम सभी गाँवों के नाम नक्शे पर लिख सकते हो?

(क) हंसीपुर, लबडब, बूंदी, नक्शे पर लिखा है। बाकी गाँव के नाम हैं – मटकुली, मटकीपुर, गोंदागाँव, पानतलाई, पीपलगोटा, टोंक। इन नामों को नक्शे पर लिखो।

(ख) नदी का नाम भी नक्शे पर लिखो।

2. नक्शे पर कई चीजें बनी हैं। पर कई छूट भी गई हैं। तुम इन्हें नक्शे में जोड़ो।

(क) मटकीपुर से गोंदागाँव जाने वाली सड़क के दक्षिण में दो खेत।

(ख) गोंदागाँव से पीपलगोटा जाने वाली सड़क के पश्चिम में एक कुआँ।

3. हंसीपुर की किस दिशा में मटकुली है?

4. गोंदागाँव की किस दिशा में मटकीपुर है?

5. बूंदी की किस दिशा में पीपलगोटा है?

5. बन्ने खाँ को पीपलगोटा से मटकीपुर जाना है। तुम उसे जाने का रास्ता समझाओ। यहाँ पर लिखो।

6. तुम ऐसे खेल भी खेल सकते हो— दो टीम बना लो या दो खिलाड़ी खेलो। मैं तीन खेल बता रहा हूँ।

(क) एक पूछेगा कौन-सा गाँव किसी एक गाँव की किस दिशा में है? तो दूसरे को उत्तर बताना है। सही उत्तर पर एक अंक देना है।

(ख) एक रास्ता समझाएगा, दूसरे को उस गाँव तक पहुँचना है। सही जगह पहुँचने पर एक अंक देना है।

(ग) एक रास्ता पूछेगा। दूसरा समझाएगा। सही समझाने पर एक अंक।

7. तुम अपना नक्शा बनाकर भी ये खेल खेल सकते हो।

(क) मटकीपुर पहुँचने में कितनी देर लगेगी?

(ख) मटकीपुर से लबडब पहुँचने में कितनी देर लगेगी?

8. (क) तुम्हारे गाँव के आसपास कौन-कौन से गाँव हैं?

(ख) सबसे पास कौन-सा शहर है? कितनी दूर है? किस ओर है?

(ग) तुम्हारे गाँव के उत्तर में कौन-से गाँव हैं?

(घ) दक्षिण की ओर क्या है? और पश्चिम में क्या है?

(ङ) तुम्हारे गाँव के पास कौन-सी नदी बहती है?

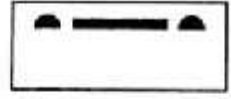
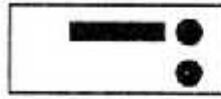
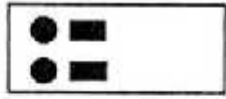
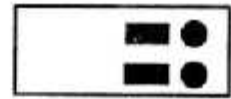
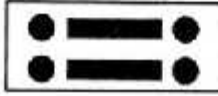
(च) गाँव में खेत किस ओर हैं? क्या गाँव के आस-पास जंगल हैं?

अपने गाँव के आस-पास की जगह का नक्शा बनाने की कोशिश करो। तीर की नोक की ओर उत्तर दिशा में आने वाली चीजें बनाना। गाँव, नदी, जंगल, सड़क आदि सभी।




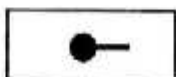
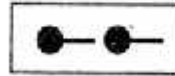
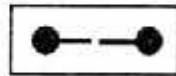
दर्पण के कुछ खेल

कक्षा चौथी में तुमने दर्पण के कुछ खेल किए थे। क्या तुम दर्पण से पैटर्न बना पाए? नीचे दिए गए चित्रों में से बाएँ कोने के चौकोर को देखो। दर्पण के एक टुकड़े को बाकी आकृतियों पर रखकर चौकोर में बने पैटर्न जैसा ही पैटर्न बनाने की कोशिश करो। किन चित्रों से यह पैटर्न बन पाए?



अब इसे उल्टा करके देखें। हमने अभी बहुत से चित्रों से एक चित्र बनाया। आओ अब एक चित्र से बहुत सारे चित्र बनाएँ। इसमें भी दर्पण का उपयोग करेंगे। तो देखो—

इस चित्र से  नीचे दिए चित्रों में से कौन-कौन से चित्र बन सकते हैं ?



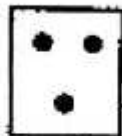
आओ अब हम कुछ और नया करें—

चित्र में दी गई 3 बिन्दियों के पास अलग-अलग तरह से दर्पण रखा हुआ है। इस तरह दर्पण रखने से कौन-कौन सी आकृतियाँ बनती हैं? दर्पण रखकर देखो और कॉपी में आकृतियाँ बनाओ—

पीछे की सतह



वमकीली सतह



दो दर्पणों से तुम कुल मिलाकर कितनी बिन्दियाँ बना सकते हो? करके देखो।