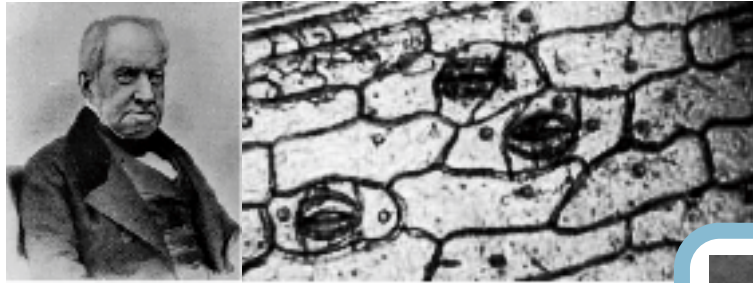
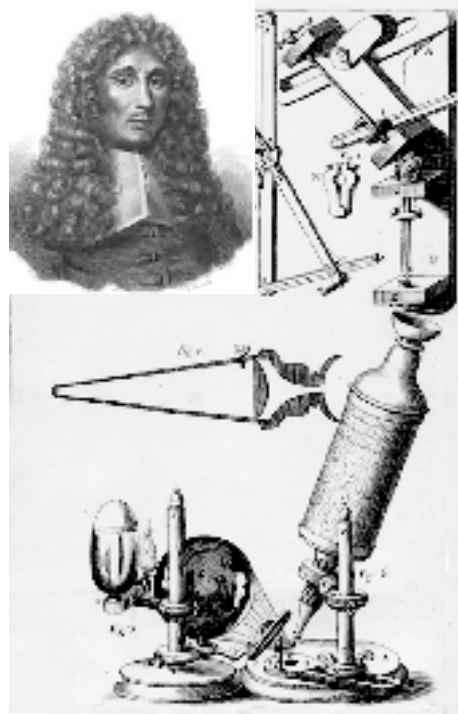


Ευκλείδης + νάειξ Εὐκλείδης ἰσοπέδου ἰσοπέδου (ἰσοπέδου)

- 1590s Νάειξ ὑπόθεσις ὁμοειδῶν ὁμοειδῶν Εὐκλείδης
+ ἰσοπέδου
- 1665 ὁμοειδῶν ἰσοπέδου - Εὐκλείδης Εὐκλείδης + ἰσοπέδου
ἰσοπέδου
- 1668 Εὐκλείδης ὁμοειδῶν ὑπόθεσις ὁμοειδῶν: Νάειξ Εὐκλείδης
ἰσοπέδου
- 1674 ± ἰσοπέδου ἰσοπέδου ἰσοπέδου ἰσοπέδου
- 1676 ± ἰσοπέδου ἰσοπέδου ἰσοπέδου ἰσοπέδου
- 1831 ὁμοειδῶν ἰσοπέδου ἰσοπέδου + ἰσοπέδου = Εὐκλείδης Εὐκλείδης + ἰσοπέδου
ἰσοπέδου ἰσοπέδου
- 1839 ἰσοπέδου < ἰσοπέδου ἰσοπέδου Εὐκλείδης Εὐκλείδης
ἰσοπέδου ἰσοπέδου
- 1840 ± ἰσοπέδου ἰσοπέδου ἰσοπέδου ἰσοπέδου ἰσοπέδου ἰσοπέδου
ἰσοπέδου ἰσοπέδου + ἰσοπέδου + ἰσοπέδου ἰσοπέδου ἰσοπέδου ἰσοπέδου
- 1856-58 Βάειξ. ἰσοπέδου ἰσοπέδου ἰσοπέδου ἰσοπέδου Εὐκλείδης Εὐκλείδης
+ ἰσοπέδου ἰσοπέδου ἰσοπέδου ἰσοπέδου ἰσοπέδου ἰσοπέδου
- 1857 Εὐκλείδης ἰσοπέδου ἰσοπέδου ἰσοπέδου ἰσοπέδου ἰσοπέδου ἰσοπέδου
+ ἰσοπέδου ἰσοπέδου ἰσοπέδου

± ἰσοπέδου ἰσοπέδου: ὁμοειδῶν ἰσοπέδου + ἰσοπέδου ἰσοπέδου ἰσοπέδου

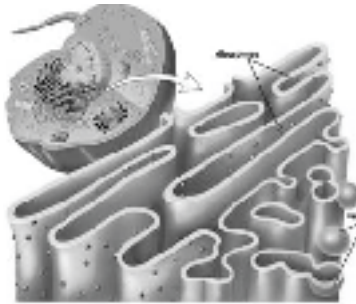


ὁμοειδῶν ἰσοπέδου: + ἰσοπέδου = Εὐκλείδης Εὐκλείδης + ἰσοπέδου ἰσοπέδου

- 1858 ἰσοπέδου ἰσοπέδου ἰσοπέδου ἰσοπέδου Omnis cellula e
cellula ἰσοπέδου ἰσοπέδου ἰσοπέδου ἰσοπέδου
- 1869 ἰσοπέδου ἰσοπέδου ἰσοπέδου ἰσοπέδου. Βάειξ. Β. ἰσοπέδου ἰσοπέδου
- 1879 } ± ἰσοπέδου ἰσοπέδου ἰσοπέδου ἰσοπέδου ἰσοπέδου ἰσοπέδου ἰσοπέδου
Εὐκλείδης ἰσοπέδου ἰσοπέδου ἰσοπέδου ἰσοπέδου ἰσοπέδου ἰσοπέδου



ἰσοπέδου ἰσοπέδου ἰσοπέδου:
Omnis cellula e cellula



Εὐεῖ+ἑῖα Μῆε+VÉO: Μῆε+VÉO Εὐεῖ Εὐε ἑῖεῖοῖ

- 1883 Vέxέxέ ΕὐεῖηῖΕὐεῖBἈ +vέεῖῖῖÉO (haploid) ½ῖἈÉO ½ῖῖ
- 1898 Εὐεῖῖ+ἑῖα Μῆε+VÉO υῖεῖῖ Μῆε+VÉO Εὐεῖῖ Εὐε ἑῖεῖοῖ
- 1902 +ἑῖεῖεῖηῖΕὐO Εὐε Μῆεῖοῖῖ Εῖεῖῖῖῖ ἖εῖῖῖῖ
- 1924 ἖εῖῖῖῖ ++ῖῖῖῖῖῖ)Ἀῖῖῖῖ Εὐε +ἑῖεῖῖῖῖῖ
- 1932 ῖῖῖῖῖ xῖα <ῖῖῖῖῖῖ)Ἀῖῖῖῖ ὀῖῖῖῖῖῖῖ ῖῖῖῖῖῖῖ
- 1953 bῖ.Bxῖ.B. ΕὐO ηῖῖῖῖῖῖ Εὐηbῖῖῖ ὀῖῖῖῖῖῖῖ Εὐε ἖εῖῖῖῖῖῖ
- 1955 <ῖῖῖῖ xῖα Εὐεῖῖῖῖῖῖ ῖῖῖῖῖῖῖ ῖῖῖῖῖῖῖ ῖῖῖῖῖῖῖ ΕὐO ῖῖῖῖῖῖῖ ῖῖῖῖῖῖῖῖῖῖῖῖ Εὐε ῖῖῖῖῖῖῖῖῖῖῖῖ
- 1982 VÉOxῖ-(ῖῖῖῖῖῖῖῖῖῖῖῖ Sῖῖῖῖῖῖῖῖῖῖῖῖ MῆB
- 1996 ῖῖῖῖῖῖῖ Εὐε Cῖῖῖῖῖῖῖῖῖῖῖῖ bῖῖῖῖῖῖῖῖῖῖῖῖ- ἖εῖῖῖῖῖῖ ὀῖῖῖῖῖῖῖῖῖῖῖῖ Cῖῖῖῖῖῖῖῖῖῖῖῖ
- 2000 ῖῖῖῖῖῖῖ VÉOxῖῖῖῖῖῖῖ Εὐε xῖCῖῖῖῖῖῖῖ ἖εῖῖῖῖῖῖῖ
- 2003 ῖῖῖῖῖῖῖ Cῖῖῖῖῖῖῖῖῖῖῖῖ Sῖῖῖῖῖῖῖῖῖῖῖῖ ἖εῖῖῖῖῖῖῖῖῖῖῖῖ



ῖῖῖῖῖῖῖ: <ῖῖῖῖῖῖῖ)Ἀῖῖῖῖῖῖῖ ὀῖῖῖῖῖῖῖῖῖῖῖῖ



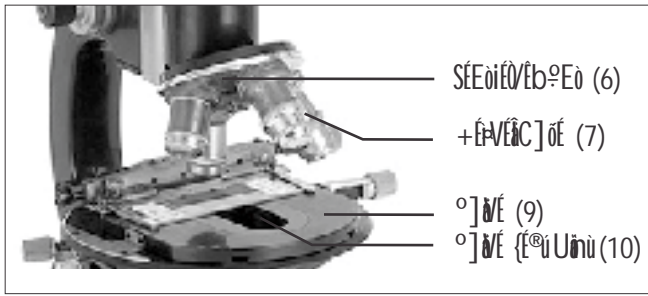
ῖῖῖῖῖῖῖῖ Εὐεῖῖῖῖῖῖῖῖ ῖῖῖῖῖῖῖῖ VÉOxῖῖῖῖῖῖῖ Εὐε xῖCῖῖῖῖῖῖῖῖ



ῖῖῖῖῖῖῖ ὀῖῖῖῖῖῖῖ +ῖῖῖῖῖῖῖ ῖῖῖῖῖῖῖ



ῖῖῖῖῖῖῖῖῖῖῖῖ ῖῖῖῖῖῖῖῖῖῖῖῖ bῖ.Bxῖ.B. ΕὐO ηῖῖῖῖῖῖῖῖῖῖῖῖ Εὐηbῖῖῖῖῖ ὀῖῖῖῖῖῖῖῖῖῖῖῖ Εὐε ἖εῖῖῖῖῖῖῖῖῖῖῖῖ



- SÉoiéó/Éb°Eó (6)
- +É-VÉBC]óÉ (7)
- °]WÉ (9)
- °]WÉ (ÉúUúú(10)

+É<ÉÓÉ (1) Eó]pÉa]p +É<ÉÓÉ Eó +É ÉVÉÉ IE´ÉiÉÉ =°É
{ÉúÉ+ÉJÉÓ ½páÉÓ ½p VÉÉÉ5x, 10x +Énó

°Éú´ÉnqÉÓ Eóó xÉ+ÉÉÉ Eó ÉxSÉ+ÉÉ°Éú {ÉúVÉÉiÉÓ Eóó BEó
SÉoiéó (disc, 6) <°É]ÉÉóÉú+ÉÉÓ ½páÉÓ ½pÉó =°É360° Eó
EóÉÉ ÉaPÉÓÉÉ VÉÉ °ÉoiéÉ ½p <°É SÉoiéó Éa3 áÉ 4
SÉúÓúUúú½páÉa]p <xÉ UúúÉ´Éa±ÉÉ Eó °ÉúóE°ÉaVÉÉ
°ÉoiÉa]p

BáÉÉ]ÉiáÉÉó °ÉúóBEó ÉaÉxÉÉóÉúóGÉxÉÉ ´Éa±ÉÉÉ ½páÉÉ ½p
ÉVÉ°ÉÉ +ÉVÉ°Éú{ÉúSÉBCáÉÉ½páÉÓ ½p SÉBCáÉÉaEóó °É½páÉÉÉ
°Éa<°ÉaSÉoiéó {ÉúÉxÉaUúúÉ´ÉaEóÉÉ VÉÉ °ÉoiéÉ ½p <xÉ
±ÉÉÉ Eóá +É-VÉBC]óÉ (7) Eó]pÉa]p SÉoiéó EóáPÉÓÉÉóú
´ÉxSÉÉ½p +É-VÉBC]óÉ Eóá +É<ÉÓÉ Eóó °ÉVÉ ´Éa±ÉÉÉ VÉÉ
°ÉoiéÉ ½p ½pú +É-VÉBC]óÉ {Éú;Éó =°ÉÉó +É ÉVÉÉ IE´ÉiÉÉ
+ÉoiÉ ½páÉÓ ½p

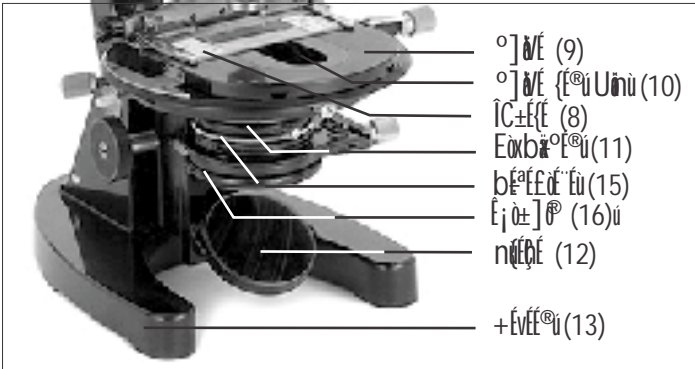
+É-VÉBC]óÉ Eóó °Éúó xÉÓÉaBEó {±Éú q óiÉÉ(9) ½páÉÉ ½p <°Éa
°]WÉ Eó]pÉa]p °]WÉ Eóó ÉÓÉÉaÓÉ BEó MÉaÉÉÉóÉúUúú
(10) ½páÉÉ ½pÉVÉ°É´Éa°Éa½pÉóú]ÉÉóÉ +É-VÉBC]óÉ ´ÉaVÉÉ
°ÉoiéÉ ½p <°É Uúú Eó nÓÉÉa +ÉúBEó-BEó ÉC±ÉÉ (8)
½páÉÓ ½p

°Éú´ÉnqÉÓ Eóó +É ÉVÉÉ IE´ÉiÉÉ +É<ÉÓÉ +Éú
+É-VÉBC]óÉ Eóó +É ÉVÉÉ IE´ÉiÉÉ Eó MÉÓÉxÉ;ó±É Eó
ÉúÉ°Éú ½páÉÓ ½p =nÓÉÉ Eó É+ÉB +É<ÉÓÉ Eóó
+É ÉVÉÉ IE´ÉiÉÉ 10x +Éú +É-VÉBC]óÉ Eóó
+É ÉVÉÉ IE´ÉiÉÉ 45x ½p iÉÉa<°É]ÓÉiÉÉ ´Éa´ÉÓÉó
10 x 45 = 450 MÉÓÉ +É ÉVÉÉÉ ÉnWÉÉ<ÇnÓÉ*

+É+ÉÉÉóÉ Eó °É´ÉÉ °±É<b÷Eóá <xÉ ÍC±É{ÉÉa Eó xÉÓÉa
;áÉÉÉóúWÉÉ VÉÉiÉÉ ½p EÓúó °Éú´ÉnqÉÉÉ´ÉaÉC±ÉÉ Eó
°]ÉÉxÉ {ÉúBEó VÉÉ°Éó (holder) ½páÉÉ ½pÉVÉ°É {ÉúPÉÉbáÉÉ
½páÉÓ ½pÉVÉÉÉó °É½páÉÉÉ °Éa°±É<b÷Eóá°]WÉ {Éú+ÉMÉa
{Éúó +ÉúMÉB-ÉÉBÁÉJÉ°ÉÉáÉÉ VÉÉ °ÉoiéÉ ½p VÉÉ°Éó ´Éa
BEó °É±É ;Éó ½páÉÓ ½pÉVÉ°Éó´ÉnÓú´Éa°É½p nÓÉÉ VÉÉ
°ÉoiéÉ ½pÉó °±É<b÷EóáÉoiÉÉÉ ÉJÉ°ÉÉáÉÉ MÉÉÉ ½páÉÉ
°±É<b÷EóÉóÉÉ-°ÉÉÉ½p°ÉÉ +É-VÉBC]óÉ Eó xÉÓÉa]p

°]WÉ Eó xÉÓÉaEÓúó+x°É ;ÉÉMÉ ½páÉa]pVÉÉ´Éa:
(Eó) BEó MÉaÉÉÉóÉú nÓÉÉ VÉÉ°Éó ÉVÉ°Éá BEó +Éú
+ÉiÉ±É nÓÉÉ iÉiÉ nÓÉ° +Éú °É´ÉiÉ±É nÓÉÉ
½páÉÉ ½p (12)* nÓÉÉ EóáÉ½pÉÉÉó <°É]ÉÉóÉ
É°ÉúÉÉóÉ VÉÉiÉÉ ½pÉó =°É {Éú{ÉC±ÉÉÉ+ÉÉ
]ÉÉóÉ {ÉúÉÉiÉÉ ½pÉó°]WÉ Eó ÉÓÉ Eó Uúú´Éa
°Éa]páÉÉ ½p-É +É-VÉBC]óÉ ´ÉaVÉÉ*

nÓÉÉ Eó °Éó >óÉú EÓúó +Éú Uó+Éa ½páÉa ½p
ÉVÉÉ´ÉaÉ´xÉ´xÉ+ÉÉJÉiÉ ±ÉMÉ½páÉa]p:



- °]WÉ (9)
- °]WÉ (ÉúUúú(10)
- ÍC±ÉÉ (8)
- Eóxbá°Éú(11)
- bÉÉÉóÉ´Éú(15)
- É;ó±]É(16)ú
- nÓÉÉ (12)
- +ÉVÉÉú(13)

(JÉ) °ÉÉÉÉÉJÉ (condenser, 13) xÉ´ÉÉó BEó =KÉ±É
±ÉÉÉ ÉVÉ°ÉÉaBEó PÉÓbó (14) Eóó °É½páÉÉÉ °Éa
°É´ÉVÉiÉ Eó°Éó]ÉÉóÉ Eóó +ÉVÉoiÉ´É´ÉjÉÉ °]WÉ
{Éú°ÉiÉiÉ Uúú´Éa;ÉVÉó VÉÉ °Éoiéó ½p

(MÉ) BEó Uó+Éa´ÉaMÉaÉÉÉóúVÉ´ÉÉ]ó´ÉÉ+Éó {±Éú a]páÉÓ
½pÉVÉÉÉó ÉÓÉ´ÉaBEó °Éú´É Uúú½páÉÉ ½p <xÉ
{±Éú áaEó °É´ÉWÉÉ Eó°Éó ÉÓÉ´ÉaÉ°iÉiÉ UúúEóá
ÉCÉ-Uóúó ÉÉóÉÉ VÉÉ °ÉoiéÉ ½p <°Éa bÉÉÉóÉ´Éú
(15) Eó]pÉa]p

आवश्यकता होने पर इसे इस प्रकार समंजित किया जा सकता है कि प्रकाश की एक पतली किरण इसमें होकर आए और केवल अवलोकन की जा रही वस्तु को ही प्रकाशित करे, उसके आसपास के क्षेत्र को नहीं। इससे अवलोकन अधिक स्पष्ट रूप से किया जा सकता है।

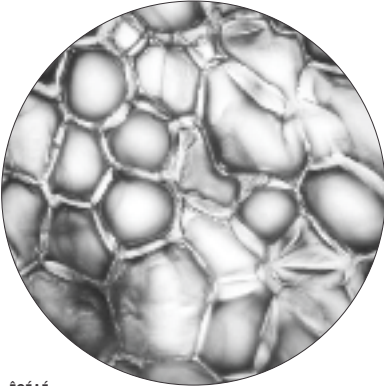
(घ) एक अन्य छल्ले में नीले रंग का घिसा हुआ काँच (16) होता है। इसका उपयोग प्रायः कृत्रिम प्रकाश में अवलोकन करते समय किया जाता है। इसे फिल्टर कहते हैं।



$$E_{\text{obs}} = E_{\text{obj}} + E_{\text{scat}}$$

- $E_{\text{obs}} = E_{\text{obj}} + E_{\text{scat}}$ $E_{\text{obs}} = E_{\text{obj}} + E_{\text{scat}}$ $E_{\text{obs}} = E_{\text{obj}} + E_{\text{scat}}$
- $E_{\text{obs}} = E_{\text{obj}} + E_{\text{scat}}$ $E_{\text{obs}} = E_{\text{obj}} + E_{\text{scat}}$ $E_{\text{obs}} = E_{\text{obj}} + E_{\text{scat}}$
- $E_{\text{obs}} = E_{\text{obj}} + E_{\text{scat}}$ $E_{\text{obs}} = E_{\text{obj}} + E_{\text{scat}}$ $E_{\text{obs}} = E_{\text{obj}} + E_{\text{scat}}$
- $E_{\text{obs}} = E_{\text{obj}} + E_{\text{scat}}$ $E_{\text{obs}} = E_{\text{obj}} + E_{\text{scat}}$ $E_{\text{obs}} = E_{\text{obj}} + E_{\text{scat}}$
- $E_{\text{obs}} = E_{\text{obj}} + E_{\text{scat}}$ $E_{\text{obs}} = E_{\text{obj}} + E_{\text{scat}}$ $E_{\text{obs}} = E_{\text{obj}} + E_{\text{scat}}$
- $E_{\text{obs}} = E_{\text{obj}} + E_{\text{scat}}$ $E_{\text{obs}} = E_{\text{obj}} + E_{\text{scat}}$ $E_{\text{obs}} = E_{\text{obj}} + E_{\text{scat}}$
- $E_{\text{obs}} = E_{\text{obj}} + E_{\text{scat}}$ $E_{\text{obs}} = E_{\text{obj}} + E_{\text{scat}}$ $E_{\text{obs}} = E_{\text{obj}} + E_{\text{scat}}$
- $E_{\text{obs}} = E_{\text{obj}} + E_{\text{scat}}$ $E_{\text{obs}} = E_{\text{obj}} + E_{\text{scat}}$ $E_{\text{obs}} = E_{\text{obj}} + E_{\text{scat}}$
- $E_{\text{obs}} = E_{\text{obj}} + E_{\text{scat}}$ $E_{\text{obs}} = E_{\text{obj}} + E_{\text{scat}}$ $E_{\text{obs}} = E_{\text{obj}} + E_{\text{scat}}$
- $E_{\text{obs}} = E_{\text{obj}} + E_{\text{scat}}$ $E_{\text{obs}} = E_{\text{obj}} + E_{\text{scat}}$ $E_{\text{obs}} = E_{\text{obj}} + E_{\text{scat}}$
- $E_{\text{obs}} = E_{\text{obj}} + E_{\text{scat}}$ $E_{\text{obs}} = E_{\text{obj}} + E_{\text{scat}}$ $E_{\text{obs}} = E_{\text{obj}} + E_{\text{scat}}$
- $E_{\text{obs}} = E_{\text{obj}} + E_{\text{scat}}$ $E_{\text{obs}} = E_{\text{obj}} + E_{\text{scat}}$ $E_{\text{obs}} = E_{\text{obj}} + E_{\text{scat}}$

+E'E iEEu([E@H]EEd +EEdE^oEU"EnHED oEanWE VEEIEE 1/2p VE-E oEU"EnHED "Ea oEa nWEIEa 1/2p iEEa 1/2pEa BEo SE(E) o nua +E^EE"EO UoE xEW^u +EIEO 1/2p BaEE ±EMIEE 1/2p VEPEa EodEHEEEd Eo +xnU^oEE^a=(EEM BEo 1/2p iE+E ([E@H]E"EM^u BaEE xE1/2p 1/2p aE1/2p EEE 1/2p 1/2p VEPEa +EEdeHE "Ea oEE^a iEE^o 1/2pEa BEo 1/2p iE+E "EaEnWE<Cnua 1/2p VE-EEO "Ea EE^IE E "Ea {E" EO oEaE1/2pE +±EM-+±EM nU^UEEa([E@H]E EodEHEEEd +EaEo SE(E) o 1/2pEa Eo) EEIE IE-E +E^u {ECEo} iE^1/2p "EXE "Ea VE E VEEIEO 1/2p VE-E 1/2pE EEOIEE-Ea =xEEO SE(E) o SEJE nWEIEa 1/2p



ESJE 42

Eo<C {EoIEEdE "Ea EodEHEEEd +Ea Eo ESEJE SE(E) o 1/2p EnWEEB VEEIEa 1/2p EXE<OE iE^1/2pEa SE(E) o ESEJEEdE =([EEM EOUo EoE EEO^EE 1/2p

1/2pEoEoIE aE1/2p1/2pEo EodEHEEEdEBA+E"EO, SEEo +E^u EEd o ;EO 1/2pEd 1/2p ±E"EE<CSSE-E<CIEa1/2pE nWE 1/2p oEEoIEa1/2p "EEa o<C oEU"EnHED oEaxE1/2p EnWE {EEIEO <OE+EB 1/2p "EEe EE oEa1/2p EEo EodEHEEEd SE(E) o 1/2pEd 1/2p EodEHEEEd Eo "EEa o<C EoEa nWEIEaEo Eo<CIE^oEo 1/2p oE^oEa +E^EEe iE^oEde iEEa^1/2p1/2p EEo ^±EE<b÷ EoEa nWEIEa 1/2p =^EEde ;deOE iEEe-E oEE EEnEa BaEE Eo^UEa1/2p EodEHEEEd +EaEo EOSE Eo nU^UEEoEa nWEa <OEa EXE^EEIE EodEHEEEd "EaW^EnU +E^EEEd oEanWE VEE oEEoIEE 1/2p +E([E EEMaIEo +E(E EodEHEEEd Eo) EEVEU EE+EO nU^UEEoEo >ASE<CEoEa nWE {EE ^1/2p1/2p]EdeHE Eo iEQIEIE EoE Eo^Eo ;EO EJE-+E^EE"EO oHE o{E} o 1/2pEE 1/2p (nWEaESEJE 42)*

+E{EXEav^EE EnWE 1/2pEE EEO <OE "EEo=HE Eo Eo<CESEJEEdE "Ea BEo EJE-+E^EE"EO]E;EE E 1/2p 1/2pEa+EMIEE 1/2pEo EodEHEEEd Eo +EXIEE"EO oE^SEEE EoEa oE EZEEIEa oE E^E <OEo iE^1/2pEa ESEJEEd Ede =([EEM EEO^EE VEEEE SEEE1/2p*

SEOWEaIEOx-+E^EE"EO 1/2pEd 1/2p "EM^uEEo^EO ;EO BEo +E^u^Ea nWEIEa([E@H]E=xEEO nua 1/2p +E^EE E xEW^u +EIEa 1/2p <OE+EB IEoEEa +E^EE E nWEIEaEo E+EB +E'E iEEu([E@H]E=xE SEOWEaEoEa +±EM-+±EM EoEaEa oEa Ede] Eo^u nWEIEE 1/2pEE 1/2p BEo =nU^1/2pE nUJE^* ESEJE Eo {^EMIE Ede BEo ;deE oEE ;o 1/2p EVE^E "Ea BEo EJE-+E^EE"EO B1/2pEE^E E^E+IEE 1/2p "EM^u<OE^Ea =^EEo +EXIEE"EO ^SEEE Eo EoEa<C VEEEEde^o xE1/2p E^E+IEO* +EXIEE"EO ^SEEE EoEa oE EZEEIEa Eo E+EB 1/2pE =^EEo BEo JE^o Ede] oEde] oEa1/2p(ESEJE JE) * <OE Ede] oEa



ESJE Eo



ESJE JE



ESJE ME



ESJE PE

ιέχέα Εοδ έjέ-+έαέέ'έο' έέb±έ



ιέχέα Εοδ Εο]όχέ

ΕΣέjέ 43

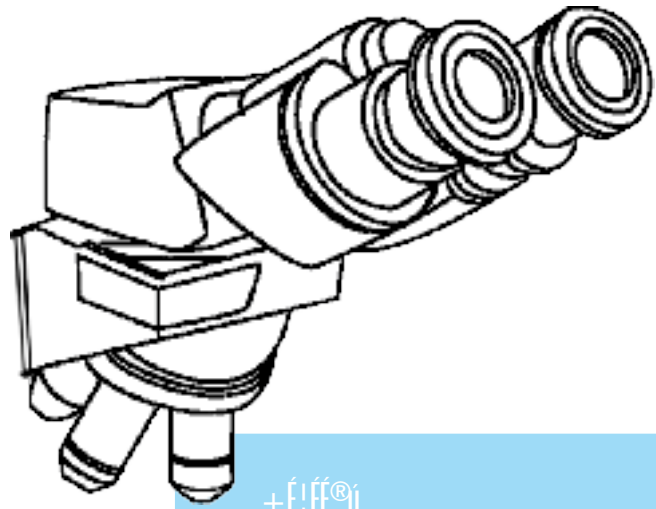
½bέα²έ½b(έiέέ Sέ±έiέέ ½bέΕο +xnθu°έα{αέέWέ Εο<έ'έέα θ-
 "έέα θ (έέκ'αέέα °έά έ'έ±έΕοθu°έχέέ ½b <χέ (έέκ'αέέα Εοδ
 Vέ'έέ'έ]ο Εοέάνuέχέα Εο έ±έB ½bέ =°έΕοδ +έCθ Εοέ]ο
 Εοέ]οέα½b(έSέjέ Mέ)* έέ°iέ έ'έα(έθθ +έxiέέ°Εο °έSέxέέ
 Εοέα °έ'έZέxέα Εο έ±έB iέέα ½bέα {αέέWέ Εοδ Εο<έEο]όχέα
 Εοέ]όέθ ½bέΕο (έSέjέ Pέ) +έθu°έχέΕο +έvέέ°u(έ°uBΕο
 έ'έ±έέ-Vέθέέ έSέjέ ±έxέxέέ ½bέέ*

έ'έέ!έxέ Vέθ'έάΕοδ +έxiέέ°Εο °έSέxέέ Εοέα °έ'έZέxέαΕο
 έ±έB ;έο ½bέ <°έο iέ°½b°έα+έMέα-έgοέα½b VέέέάέSέjέ 43
 "έάBΕο iέxέα Εοέ έjέ-+έαέέ'έο' έέb±έ nηέέέέέ Mέαέέ ½b
 αέ'έ½b'έέb±έ iέxέαΕοδ Εο<έEο]όχέαΕο +έvέέ°u(έ°u±έxέαέέ
 Mέαέέ ½b*

αέ'έ½b±έMέ;έMέ'έθέέ ½bVέέέα½bέ Pέ°uΕο χέCηέάΕοέάνuέiέá
 ½b Pέ°uΕοέ BΕο Oέέ=θ- {±έέxέ ±έxέiέέ ½b BΕο έMέ]ο
 B±έθέηέxέ ±έxέiέέ ½b αέέnuέ°έ;θ Oέέ=θ- {±έέxέ nuέMέaiέέá
 ±έMέMέέ έΕο Pέ°uSέ(έ]θ ½b έ°έ;θ B±έθέηέxέ {±έέxέ nuέMέá
 iέέá;έο ±έMέMέέ έΕο Pέ°uSέ(έ]θ ½b nuέέάΕοέάέ'έ±έέΕοθu
 nuέxέα(έ°u½b) (έθθPέ°uΕοδ Εο±έxέέ iέOέ +έαέέ'έά'έάΕοδ
 Vέέ °έΕοiέο ½b

bə. Bxé. B. 32, 59
 iéxá Eoð +écə Eoé] ò 15, ÉSÉJÉ 15
 naxp "Éa EoéBŋEoéBÁ MEEIÉÉ ÉÉVÉ 41
 x^aEUC±ÉEò BÉ^oEb÷ 44, 53, 54
 x^aEUC±É^aE^oE 16, 27, 31
 x^aEUC±É^aEÉ±ÉÉW^É 28
 (ÉKÉO Eoð +Écə Eoé], MEEIÉÉ ÉÉVÉ 67
 (ÉÉXÉO Eoð ±Éhú MEEIÉÉ ÉÉVÉ 39-40, ÉSÉJÉ 39-40
 (ÉÉŋSÉ^o, ±ÉCÇ 43, 44-45
 (ÉÉŋSÉ^o Eoð [É^aEÉMÉ, ±ÉC^oE 44-45, ÉSÉJÉ 44-45
 (É^oú ÉÉŋ^aE^oE 24, ÉSÉJÉ 26, 29
 (ÉaÉO^oEò÷EoéBŋEoéBÁ 35
 (ÉÉÉVÉ Eoð ÉZÉ±±ÉO, MEEIÉÉ ÉÉVÉ 13
 [ÉÉ^oúÉ(ÉEo EoéBŋEoéE 25, 38, ÉSÉJÉ 19, 25
 BEò OÉŋ±ÉB^oÉIÉ, ÉSÉJÉ 25
 VÉXiÉO^É (ÉÉŋ^oE EoéBŋEoéBÁ 25
 [ÉÉ^oúÉ(ÉEo VÉXiÉOB ÉA^oÉXÉ^o(ÉÉIÉ EoéBŋEoéE, ÉSÉJÉ 29
 ÉXÉ^o(ÉÉIÉ +É^oú VÉXiÉO EoéBŋEoéE +Éa^oÉa +XiÉ^oú 53
 ÉXÉ^o(ÉÉIÉ +É^oú VÉXiÉOVÉNIÉÉ Eoð ±ÉOŠÉ O^oÉ^oÉXÉIÉÉ 18, 25
 [ÉÉ^oúÉ(ÉEo ÉÉÉBŋ] ÉO^o a^oÉXÉO ÉOxpÉO-(ÉÉCÉ EoéBŋEoéE 24, 36, 37, 38,
 ÉSÉJÉ 37
 [ÉEo^oŋÉ OÉŋ±ÉB^oÉHÉ 35
 [ÉEo^oŋÉO^oE OÉŋ^oÉŋŋÉO 23, 25
 {±ÉÉI^o]ò 36
 É;ò^oÉOÉÉ, "úóÉa;ò 20, 48, ±ÉC^oE 20, ÉSÉJÉ 20, 58
 ;òúú]úXÉÉ, ;ú±É^oE 16
 }±ÉB^oÉMÉ, ÉÉ±É^oú 47, 48, 58
 }±ÉB^oÉ É OÉO^oE]ò-úÉ 32
 ±ÉO]ò, ±ÉO]ò EoÉÉ^oE 56
 ±ÉòÉ, EoÉ±ÉC 20
 ±ÉC]ú^oÉ^oÉÉ 24, 37, 41, ÉSÉJÉ 41
 VÉÉ=ÉÉ, OÉ^oÉ]ú 16, 31, 58, ÉSÉJÉ 58
 "Éhb=Eò Eohé +É±ÉÉÉOúKÉ, MEEIÉÉ ÉÉVÉ 67
 "ÉCJÉO Eoé VÉOÉXÉ SÉGo, MEEIÉÉ ÉÉVÉ 42-43
 "ÉÉÉÉ(ÉÉŋ^oEÉA MEEIÉÉ ÉÉVÉ 66
 "ÉÉ<GóÉOÉÉ;ò^oÉÉ 12, ÉSÉJÉ 12
 "ÉÉ<]úÉÉóÉhb^oÉÉ 20, 27, 34, 35, 38, ÉSÉJÉ 35
 +É±ÉÉÉOúKÉ MEEIÉÉ ÉÉVÉ 66
 <±ÉC]úKÉ OÉŋ^oÉŋŋÉO Éa 35
 "ÉÉ<]úÉÉóÉhb^oÉÉ +É^oúC±ÉÉ^oúÉ^o 35
 "ÉÉÉÉO^oE Eoð iÉO±ÉO Eoð Eo]úXÉ, MEEIÉÉ ÉÉVÉ 12
 "ÉOŋÉÉ;ò±É 35
 "É^oÉO Eoé VÉOÉXÉ SÉGo, MEEIÉÉ ÉÉVÉ 45-46
 "É^oÉO Eoð i ÉSÉÉ Eoé +É±ÉÉÉOúKÉ, MEEIÉÉ ÉÉVÉ 66
 "ÉÉ]úC^oE 35

"ÉÉO±ÉXÉ 47, 48
 JÉ^oÉOú^oÉa "ÉÉO±ÉXÉ, MEEIÉÉ ÉÉVÉ 48, ÉSÉJÉ 48
 a^oÉO±ÉOúKÉ 24, ÉSÉJÉ 39
 a^oÉÉÉ^oÉÉBŋ] ÉO EoéBŋEoéBÁ 24, 36, 37, 38
 O^oC^oÉ EoéBŋEoéBÁ 67
 O^oÉ<±ÉÉÉÉÉ 32
 [ÉÉ^oúÉ ÉXÉ ÉÉÉÉ 32
 O^oÉ^oÉ±É OÉÉÉÉ^o]ò +É;ò ±ÉXŋIÉ 39
 É^oO^oC^oÉ EoéBŋEoéBÁ 36
 O^oò, ÉOúÉÉÉÉÉ 41, 58
 Eoé a^oÉÉŋMÉÉ^oú(ÉŋÉO, ÉSÉJÉ 43
 "ú^oÉÉ, +x^o]ú +ÉMÉ^o]ò ÉáóÉ^oÉO 24, 59, ÉSÉJÉ 59
 ±ÉÉ<OÉÉÉÉÉ 34
 ±ÉÉ±É O^oC^oÉ EoéBŋEoéBÁ 32, ÉSÉJÉ 53
 ±^aÉÉOúÉ±ÉÉ^o]ò 36
 ±^aÉÉÉÉVÉ^oÉO, BxiÉÉÉO ;úXÉ 10, 24, 39, 58, ÉSÉJÉ 58
 =XÉÉÉ OÉŋ^oÉŋŋÉO, ÉSÉJÉ 39
 u^oú^o ±ÉÉÉB MEB BÉXÉ É±ÉC^aÉÉÉ, ÉSÉJÉ 39
 É^oÉÉŋÉÉÉ^oú BŋÉÉ<^oE 34
 É^oÉ;ÉŋIÉ 53
 É^oÉ^oEo±^oE 34
 ŋÉOúÉHÉO 45, 54
 ŋ±ÉÉ<óXÉ, "ÉÉIÉ^aÉ^oE VÉÉ^oE 18, 19, 31, 47, 48, 58, ÉSÉJÉ 19
 ŋÉÉXÉ, ÉIÉ^oÉÉóÉ^oú 18, 19, 48, 58, ÉSÉJÉ 19
 OÉÉÉC^oÉ OÉŋ^oÉŋŋÉO 16, 18
 O^oÉ±É OÉŋ^oÉŋŋÉO 16, 18
 OÉÉ^o]ú±ÉÉW^É 19, 28, 54
 OÉÉ^o]ú±ÉÉ^o] 31, 47
 OÉÉ^oÉÉÉÉÉ]ú^oÉ^oÉÉ 36
 É^oÉ^o]ú±ÉÉIÉ 68
 OÉú]ú^oÉVÉ 23
 OÉaÉáÉó^o 48
 OÉa^oÉÉÉ^oú(ÉáÉaÉÉVÉO 20
 OÉŋ^oÉŋŋÉO 11, 23, 60, 61, 62, 63
 O]úÉ EoéBŋEoéE 52
 O]úXÉMÉ 16, 23
 VÉXÉ^oE OÉOúÉ-ÉÉO 66
 }±ÉÉÉÉÉ^o O]úXÉMÉ 23
 É^oÉIÉ^oÉ±ÉOúKÉ ±ÉÉO 14, 16, 17
 OÉa^oÉOúKÉ 16, 17
 O]ú^oÉÉÉ^o, Bbò-bçBbá;ò 47
 O^oÉIÉ: VÉXÉÉ Eoé É^oÉŋ^oúXÉ 41, 43, 47, 57
 O^oÉÉ^oÉóúÉ, a^oÉXÉ 10
 É½^oÉ, É^oÉ±½^oÉ 21
 ½^oÉ^oÉ±ÉMÉ, VÉÉÉO^oE 33
 ½^oÉO, OÉ^oÉ]ú 8, 10, 12, 14, 58



+É;ÉÉ@ú

aÉ½p"ÉÉb⇒úÉ VÉÓÉ É'ÉYÉXÉ +v^áÉÉ(ÉÉÓÉá'É ÉŋÉÍÉÉ "Éá-ÓÉSÉ @úÉXÉá ÉÉ+Éá+x^áÉ ±ÉÉMÉá
 Eö É"É+ÉáVÉÓÉá|É^áÉÉ°ÉáEóÉ xÉÍÉÓVÉÉ ½p <°É "ÉÉb⇒úÉ EóÓ °ÉÉÉ±(ÉXÉÉ É'ÉÉÓÉ°ÉÍÉ
 EóMÉáB Éá+Éá|ÉXÉ "Éá|É'ÉÓÉÉ °ú(É °Éá+ÉXÉ±É nÓÉÍÉÍÉ, +@É ÉxnuMÉÓÍÉá ;É@úÉ (É@ú
 ÉEóŋÉÉ@ú (ÉÁÉÉ@ú ;Éá-Éŋ) É'ú nÓÉá °ÉŋÉÓ±É VÉÉŋÉÓ, VÉÉ Énu É°ÉÉnÓÉÓ +É@ú = "ÉÉ
 °ÉÓÉÓúXÉá;ÉÉMÉ É±É^áÉÉ* "ÉÉb⇒úÉ EóÓ °ÉÉÉÉXÉÉ (É@úEóÉ;ó) |É;ÉÉ É ±É^áÉá-ÉÉÉVÉÉÓ±É
 EóÉ"ÉÉ±É"É °]óÓ EóÉ"É]Ó uÉ@ú íÉ@ÉÉ@úEóÓ MÉ<ÉÉÉ`ó- (ÉÓÍÉÉÓ EóÉ ;ÉÓ ½p*
 <xÉEö +±ÉÉ"ÉÉ, Eó<É^áÉÉCíÉ^áÉáXÉá°É'É^á-°É'É^áÉ (É@ú"ÉÉb⇒úÉ Eö +±ÉMÉ-+±ÉMÉ
 |ÉÉ°ú(ÉÉáEóáV^áÉÉXÉ °Éá(ÉŋÉó@ú)+(ÉXÉÓ É]@ÉÉÉ^áÉÉÁnÓ ÉVÉXÉ°Éá<°Éá°É'Ér-uEóMÉá"Éá
 "ÉnmuÉ"É±ÉÓ* <xÉ"Éá+ŋÉÉÉÓ ŋÉ"ÉÉÉ °Éí^áÉVÉÓÍÉ @úÉ, É'ÉXÉÉnu@úÉáXÉÉ, xÉÓWÉ VÉáÉ,
 B"É.ÉÓ. +`thÉXÉ, EóMÉ ½pÉÉÓ, °ÉÓÍÉÉ ÉjÉÉÉ`ó ŋÉÉÉ"É±É ½p
 <°É "ÉÉb⇒úÉ EóÉ (É@úÉÉÉ Eó<É+±ÉMÉ-+±ÉMÉ °íÉ@ú(É@úÉEó^áÉÉ M^áÉÉÉ ½p (É@úÉÉÉ
 nÓáÍÉ@úÉá½p)É ½p BÉÓ íÉÉá<°ÉÉö +±ÉMÉ-+±ÉMÉ É½p°ÉÉá+É@úMÉíÉÉ ÉÉV^áÉÉáEóá
 +±ÉMÉ-+±ÉMÉ °É'É^áÉ (É@úÉŋÉÍÉÉÓÉá'É Uó]jÉÉáEö °ÉÍÉÉ +ÉWÉ"É^áÉÉ M^áÉÉÉ* °ÉÉÍÉ ½p
 <°É (É@ú"ÉÉb⇒úÉ EóÉ BÉÓÉŋÉÉ (É@úÉÉÉ É'ÉtÉ ;É'ÉXÉ ŋÉÉÍÉÉÓ °ÉÉÉVÉXÉ Éáxpú
 =nÓÉ(É@ú°ÉáVÉÓáÉŋÉÍÉÉÉÓáEö °ÉÍÉÉ ÉEó^áÉÉ M^áÉÉÉ* <°É (É@úÉÉÉ |ÉÉGóÉÉ °Éá|ÉÉ(ÍÉ
 ;óóÉÉÉó xÉá|ÉÓ <°É "ÉÉb⇒úÉ EóÉá^áÉÉ É½p@úÉ ±ÉXÉÉá ÉáÉÉMÉnÓXÉ ÉnÓÉÉ ½p
 <°ÉÉóÓ °ÉÉVÉ-°ÉVVÉÉ "ÉMÉ½p EóÉ EóÉ"É +É"ÉÉnuEóÉ@úÉÉÉXÉ°É xÉáEóMÉ ½pÉÉÓ
 +É@ú"ÉÉVÉXÉÉ (É±ÉÉŋÉÉÉóúEö °É½pÉÉMÉ °ÉáEó^áÉÉ ½p EóUó;óÉá ÉáÉóŋÉÉáÉ@úÉÉÉ@úÉ@ú
 JÉÓSáMÉB ½p

