

फ्यूज उड़े तो

अ गर किसी भी घर में फ्यूज उड़ जाए तो स्विच बोर्ड पर लगे हुए फ्यूज (कट आऊट) निकालकर देखने पड़ते हैं। आमतौर पर प्रत्येक घर में मेन स्विच बोर्ड पर कई सारे फ्यूज लगे होते हैं। ऐसे में फ्यूज उड़ने पर होता यह है कि सबको बारी-बारी से निकालो और जांचो।

एक छोटा-सा परिपथ हरेक कट आऊट (फ्यूज) के साथ समांतर क्रम में लगा देने से इस तकलीफ से बचा जा सकता है।

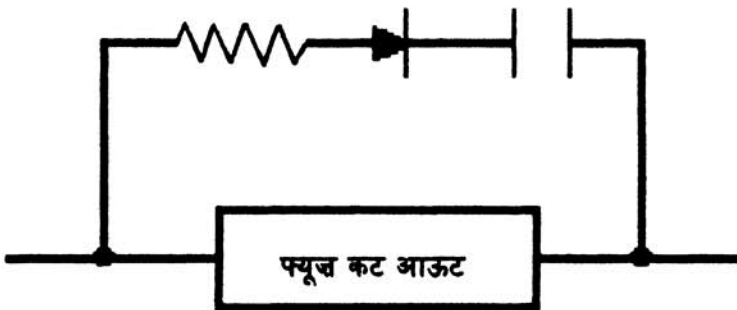


$R = 560$ ओम, 0.25 वॉट।

L. E. D. = लाल रंग की एक बड़ी वाली उपयुक्त रहेगी।

$C = 0.022$ (K. P. F.) 400 वोल्ट।

जब तक फ्यूज सही रहेगा एल. ई. डी. नहीं जलेगा क्योंकि इस परिपथ में से पर्याप्त विद्युत धारा नहीं बहेगी। परन्तु फ्यूज उड़ते ही एल. ई. डी. जलने लगेगा। जिस भी कट आऊट के साथ जुड़ा हुआ एल. ई. डी. जल रहा हो बस उसी को निकालकर सुधारने की जरूरत है।



● मोहम्मद रजाक, होशंगाबाद