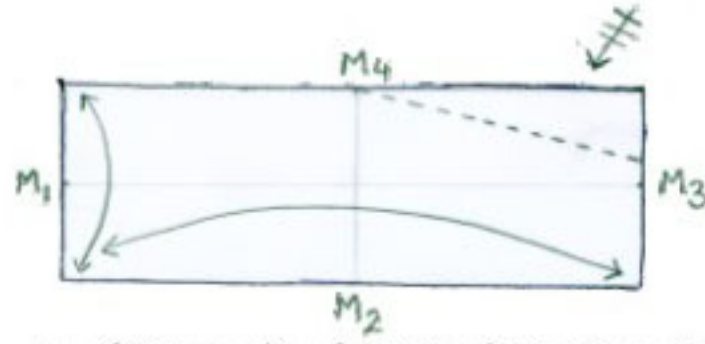


इस कॉलम में कागज़ से अब तक तुमने जो भी खिलौने बनाए, उनकी खासियत थी उनका मुँह - जिसे तुम हिला सकते थे। इसी कड़ी में अगला जीव है

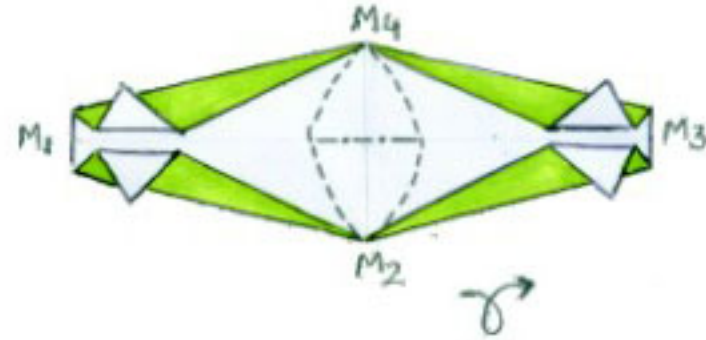
मगरमच्छ।

सभी खिलौने में हिलते मुँह की तकनीक (खरगोश के कान) एक-सी है सिर्फ मोड़ अलग-अलग हैं। कुछ चीज़ों को अलग-अलग टुकड़ों में बनाना आसान होता है। मगरमच्छ की जान तो उसके हिलते हुए जबड़े में है। इसलिए पहले मगर का जबड़ा ही बनाते हैं।

मगर का जबड़ा



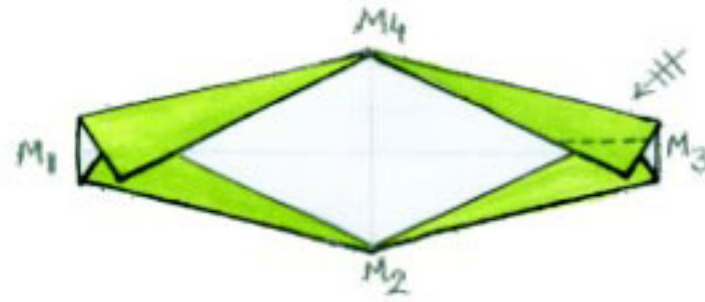
1. कार्डशीट या पुराने कार्ड की 3 इंच चौड़ी व 6 इंच लम्बी पट्टी काट लो। आड़े (M1M3) व खड़े (M2M4) बीच के मोड़ बना लो। मोड़ एकदम पक्के मत बनाना।



3. M1M3 मोड़ के बीच के थोड़े से हिस्से पर पक्का पहाड़ी मोड़ बना लो।



M2 व M4 को दबाने पर मगर अपना मुँह खोलेगा-बन्द करेगा।



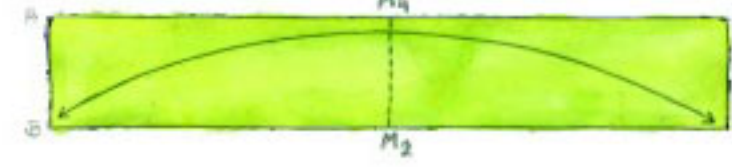
2. चित्र में दिखाए तरीके से चारों कोनों को मोड़ लो।



4. मध्यमा व अँगूठे से आकृति को पकड़ो और तर्जनी से दबाते हुए ऊपर व नीचे दोनों तरफ गोलाई दे दो।

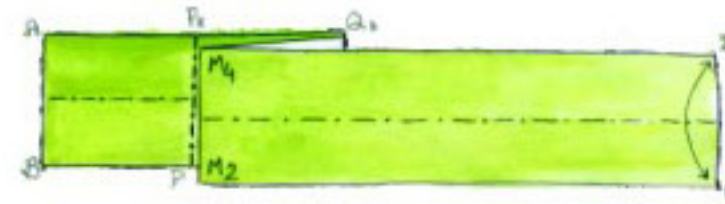
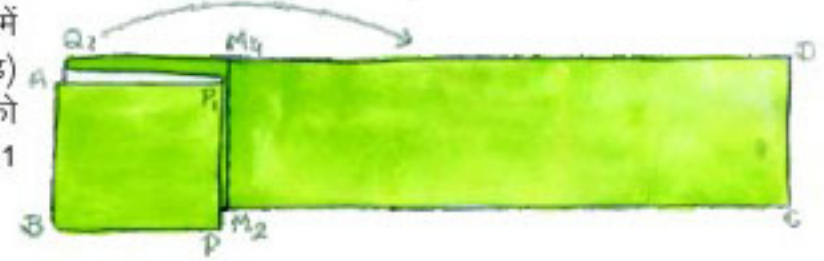


अब बनाते हैं पूरे का पूरा मगर एक साथ।



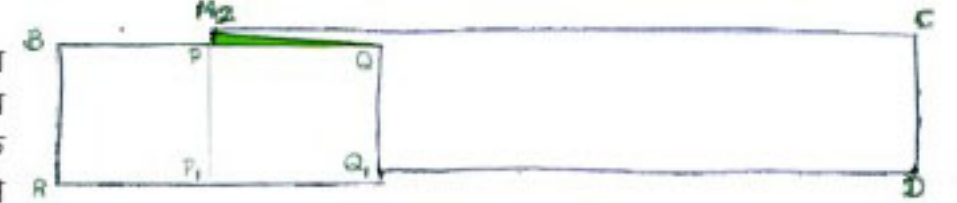
1. इसके लिए लगभग 1 इंच चौड़ी व 10 इंच लम्बी पट्टी लो। कागज़ के दोनों ओर के चारों कोनों को A, B, C, D नाम दो और पट्टी को बीच से मोड़कर खोल लो। इसे M2M4 नाम दे दो।

2. बाएँ तरफ के आधे हिस्से को तीन बराबर भागों में बाँटकर PP1 (पहाड़ी मोड़) व QQ1 (खाई मोड़) बना लो। चित्र में दिखाए तरीके से PP1 को M2M4 से मिला दो। M2M4 को बिना खोले QQ1 को घुमाकर पीछे दाईं तरफ मोड़ लो।

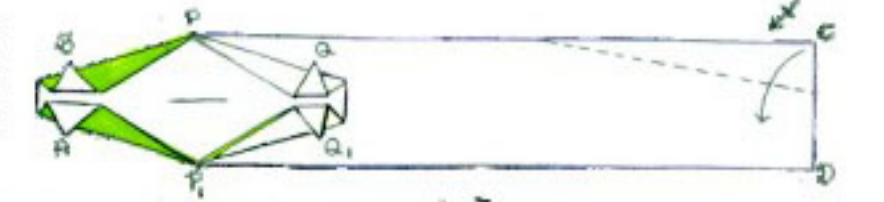


3. पूरी पट्टी को आड़ी मध्यरेखा पर हल्का-सा पहाड़ी मोड़ M1M3 बनाकर खोल लो। इससे मगरमच्छ के शरीर की गोलाई बनी रहेगी। अब कागज़ को पलट लो।

4. AQ1QB आयत से मगरमच्छ का जबड़ा बनेगा। (ऊपर दी गई विधि से)। फर्क इतना है कि दाईं तरफ कागज़ की दुहरी परत होगी। इससे मगर का निचला जबड़ा बनेगा।



5. मगर की पूँछ को नुकीला बनाने के लिए चित्रानुसार मोड़ बना लो। घड़ को जबड़े की गोलाई से जोड़ने के लिए चित्रानुसार गोलाई देते हुए मोड़ बनाओ।



लो हो गया मगर तैयार।

जब तुम इसके जबड़े दबाओगे तो इसकी पूँछ भी हिलेगी।



ज़रा दिमाग के घोड़े दौड़ाओ और बताओ कि मगर का जबड़ा बड़ा बनाना हो, इसकी पूँछ को खुरदुरा बनाना हो तो क्या-क्या करना होगा?

