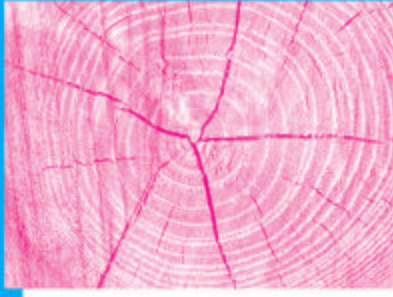


## इस अंक में..

4



वृक्षों में छिपा हुआ है इतिहास

11



मधुमक्षियों का विचित्र प्रजनन

27



सभ्यता का कचरा और कचरे की सभ्यता

32



शराब को मिलाएं या हिलाएं?

## वर्ग पहेली 72

1		2		3		4		
5				6			7	
		8						
						9		10
	11			12				
13		14				15		
16						17		

### संकेत

#### वाएं से दाएं

- विलाप राग में पौधों के नर जन्तु (3)
- सूरज का कुनबा (2,3)
- बलगम (3)
- धूमकेतु (3,2)
- आरंभ रहित समापन की पैमाइश (3)
- नर का जननांग (3)
- यह दीवार वनस्पति व जंतु कोश को अलग-अलग करती है (3,2)
- पानी में घूमता गड़ढा (3)
- ऑक्सीकरण से विपरीत क्रिया (5)
- राशन (3)

#### ऊपर से नीचे

- रासायनिक जांच का साधन (5)
- ओलिव रिडले का प्रजनन स्थल (5)
- लाल ग्रह (3)
- दोहराव (5)
- सिरकटे बेताल की जलराशि (2)
- अल्पजीवी (5)
- रतालू (5)
- जैसे कन्या, तुला वगैरह (2)
- शरीर से सम्बंधित (3)